



Välkommen till Sollefteå



KOSTNADSEFFEKTIVT OCH SNABBT

I Sollefteå är politik, befolkning och näringsliv enade i vår önskan om en återetablering av Försvarsmakten.

Vi kan erbjuda kostnadseffektiva lösningar. På kort tid kan Försvarsmakten i Sollefteå etablera utbildningsplatser till en brigad.

Vi har redan ett 30-tal officerare som är redo att återgå i tjänst om Försvarsmakten återetablerar sig i Sollefteå.



SOLLEFTEÅ - EN KRAFTFULL KOMMUN

Sollefteå är platsen där tradition möter framtid. Här finns militär infrastruktur av högsta klass som står redo att användas. Här finns en kommunal organisation, näringsliv och medborgare som är redo att stötta och göra en återetablering av försvarsverksamhet i Sollefteå så enkel och smidig som möjligt.

Denna broschyr är en specifikation över vad Sollefteå har att erbjuda som plats för återetablering av försvarsverksamhet. Här görs en djupdykning i vad som kan erbjudas i form av militär- och civil infrastruktur.





Politisk ledning och representanter från näringslivsorganisationerna.

TILLSAMMANS FÖR EN ÅTERETABLERING AV FÖRSVARSMAKTEN

I Sollefteå är stödet för en återetablering av Försvarsmakten stort. Samtliga partier i fullmäktige har ställt sig bakom en handlingsplan för att underlätta Försvarsmaktens återetablering.

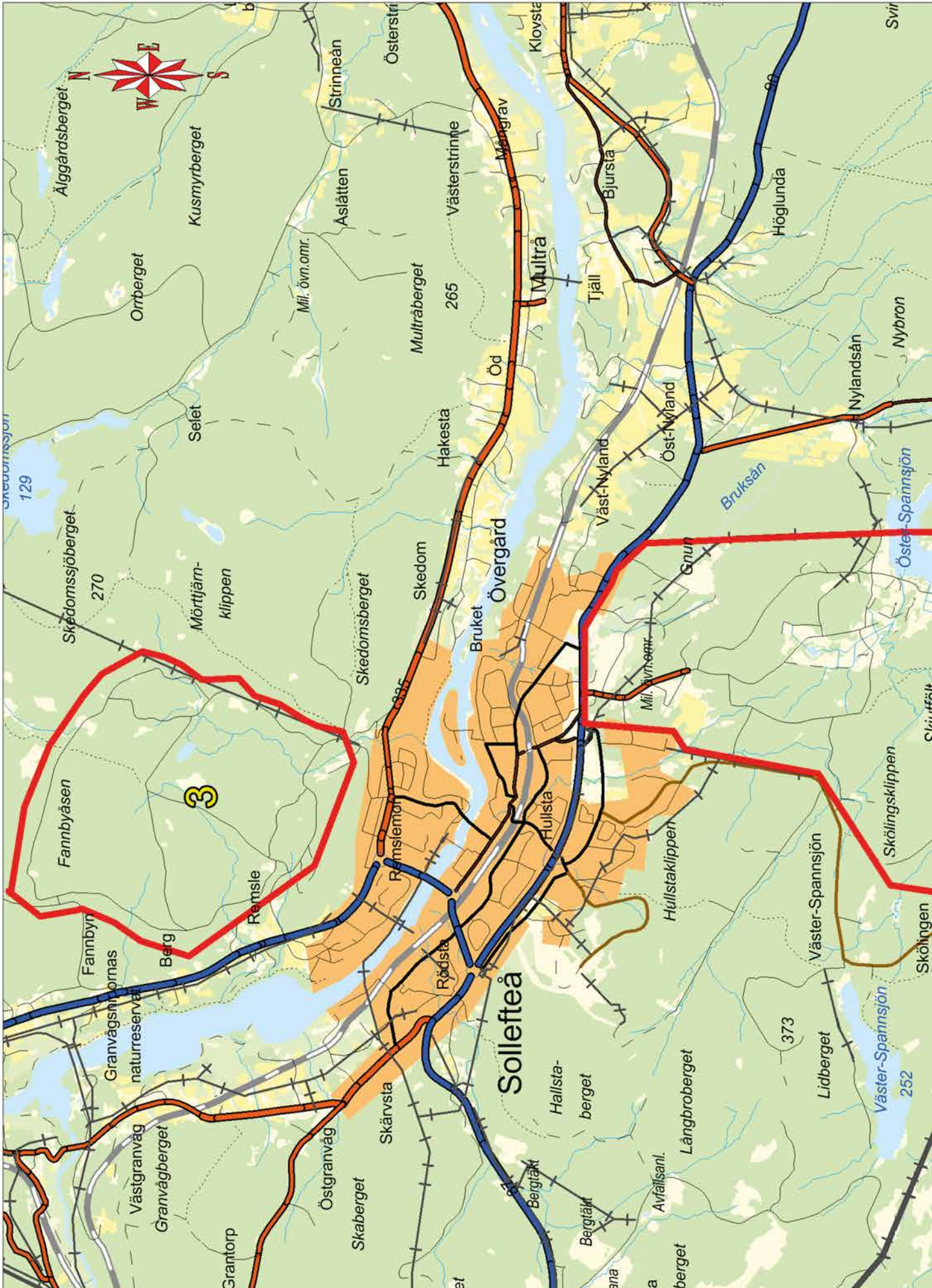
Även hos befolkningen och näringslivet är stödet massivt. Detta är en stad med en 150-årig milliär tradition och närvaron av militär verksamhet är en del av stadens DNA.

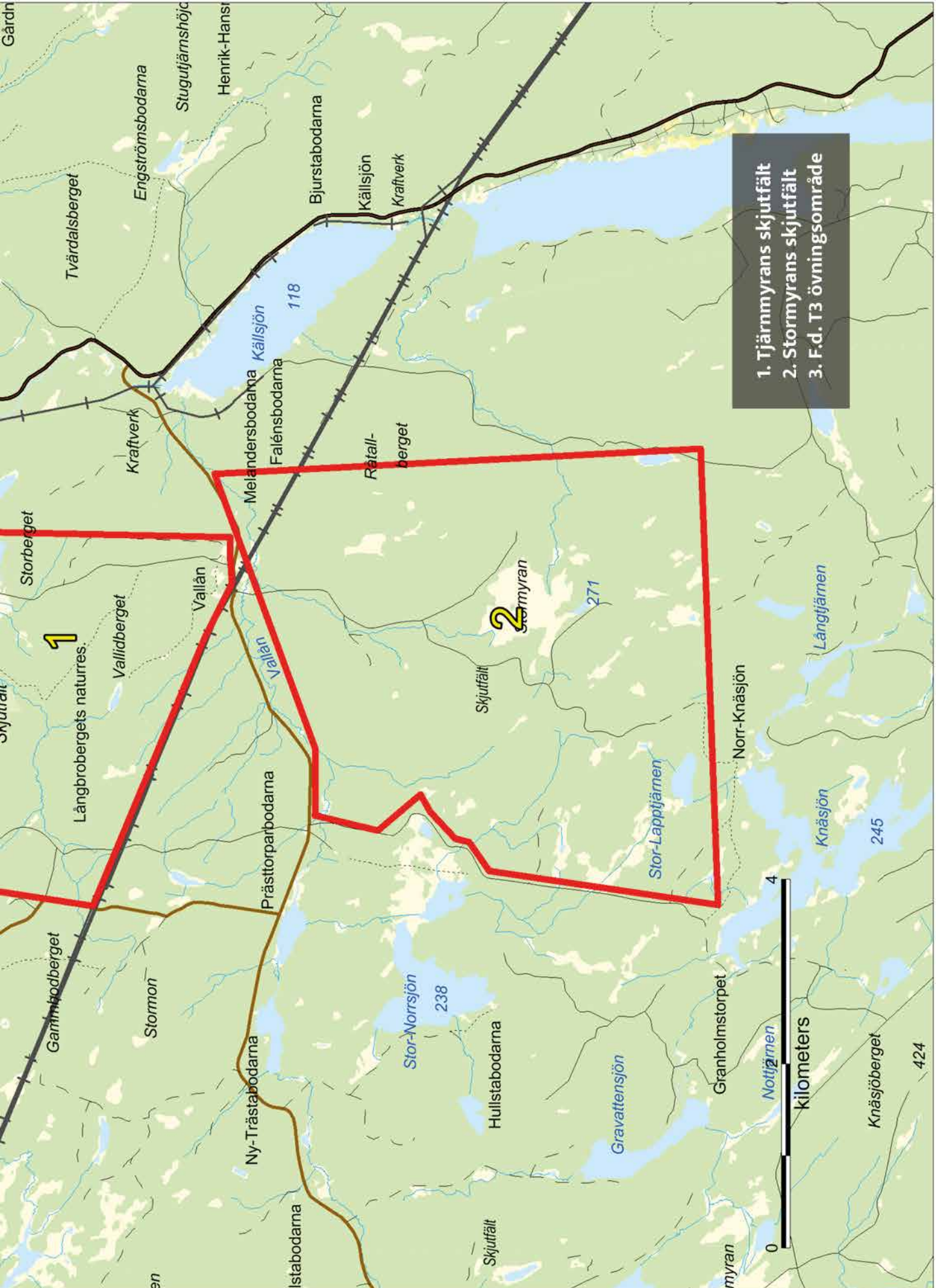


KOSTNADSEFFEKTIV ÅTERETABLERING

En återetablering av försvarsverksamhet i Sollefteå skulle vara såväl kostnadseffektiv som snabb. Här finns utrymme för Försvarsmakten att växa och utbilda upp till 750 man i redan befintlig infrastruktur. Här finns goda möjligheter att utbilda till en brigads storlek.

I de kommande sidorna kommer vi att redogöra för allt som gör Sollefteå så bra lämpat för utbildning av förbandstyper såsom mekaniserade, infanteri, artilleri, ingenjörer, ledning och logistik. Här kan stora värnpliktskullar tränas och förband övas i området utan behov av större investeringar.





- 1. Tjärmyrans skjutfält
- 2. Stormyrans skjutfält
- 3. F.d. T3 övningsområde



kilometers

TJÄRNMYRANS SKJUTFÄLT

I Sollefteå finns ett av Sveriges mest ändamålsenliga och bästa övningsområde och skjutfält, Tjärnmyran.

Tjärnmyrans övnings- och skjutfält är 1644 hektar stort och ligger i direkt anslutning till övningsfältet söder om Sollefteå.

- Fältet har miljötillstånd som gäller tills vidare. Se specifikation under faktauppgifter för Tjärnmyran.
- Växlande terräng och god bärighet på fältet.
- Området är klassat som riksintresse för Försvarmakten.
- Enskild soldatutbildning med skarp ammunition för minst 200 soldater samtidigt.
- Skjutplatser för tunga vapen som ex. pansarskott, granatgevär, kulspruta, robot.
- Rälsmålbana på 200 m.
- FUSA för grupps storlek på 12-15 platser.
- FUSA för plutonsstorlek 4-6 platser.
- FUSA för förstärkt kompani finns det flera möjligheter att göra "banor" för att träna eld och rörelse. Detta kan också understödjas med artilleri.
- Byggt motståndsnäste där man kan genomföra FUSA ifrån.
- Prickskytteutbildning med avstånd upp till 900 m.
- Vägar är anpassade till tung trafik/stridsfordon (bild).
- Sprängplats med tillhörande gemensamt skydd.
- Handgranatsbana med tillhörande gemensamt skydd.
- Skjutfältsexpedition med tillhörande matsal (kompanistorlek), förråd och verkstad.
- Inom hela fältet finns ett stort antal värn för målmateriel.





Motståndsnäste



Kompanimatsal



Skjutbana 300 m



Rälsmålbana 200 m



Skjutbana 300 m





TJÄRNMYRANS ÖVNINGSFÄLT

Tjärnmyrans övningsfält är beläget direkt söder om väg 87 och knyter ihop skjutfältet med Hågestaområdet. Inom övningsfältet finns:

- Skjutbana upp till 300 m
- Växlande terräng, öppen och betäckt för att effektivt kunna utbilda soldater och förband.
- Fasta grupperingsplatser för förläggning, hel bataljon kan förläggas på övningsfältet ca. 2-3 km från skjutfältet och kasernområdet.
- Vägar är anpassade till tung trafik/stridsfordon
- Fält, vägar, stråk och broar för att kunna öva fältarbeten på.
- Fast terränghinderbana för fordonsutbildning, främst avsedd för bandvagn, terrängbil, motorcykel.
- Motorplan
- Utöver detta finns på Tjärnmyran också:
 - Motionsspår 2,5 och 5 km
 - Utegym
 - Förråd
 - Värmestugor

ÖVRIGA FÄLT

Stormyrans skjutfält är 1547 hektar stort och ligger precis söder om Tjärnmyrans skjutfält och ägs idag av Fortifikationsverket. Fältet kan med fördel användas till förbandsövningar, kompanistridsskjutning, pansarvärnsrobot och prickskytteutbildning.

T3 övnings- och skjutfält finns norr om Sollefteå stad och ägs idag av SCA. Vägar är anpassade för tung logistik och området passar för logistik, gruppering och transporter. På detta område finns också platser avsedda för utbildning på CBRN och uppställning av sjukvårdskompani. Denna mark ägs av Sollefteå kommun.

Området söder om Sollefteå ner mot väg 331 har också använts för större förbandsövningar och är ett utvecklingsområde för Försvarmakten.



HÅGESTA – REDO ATT TAS TILLBAKA

På Hågesta finns den militära infrastrukturen kvar och är redo att återtas. På området finns 22000 kvadratmeter som inom sex månader kan ställas i ordning för försvarsmakten. Här finns boendeplats för upp till 750 personer, kanslimäss, officersmäss, matsal, sjukvårdsbyggnad, teknikhus och förråd.

I närområdet finns också ytterligare utrymme som skulle kunna nyttjas av Försvarsmakten vid behov.

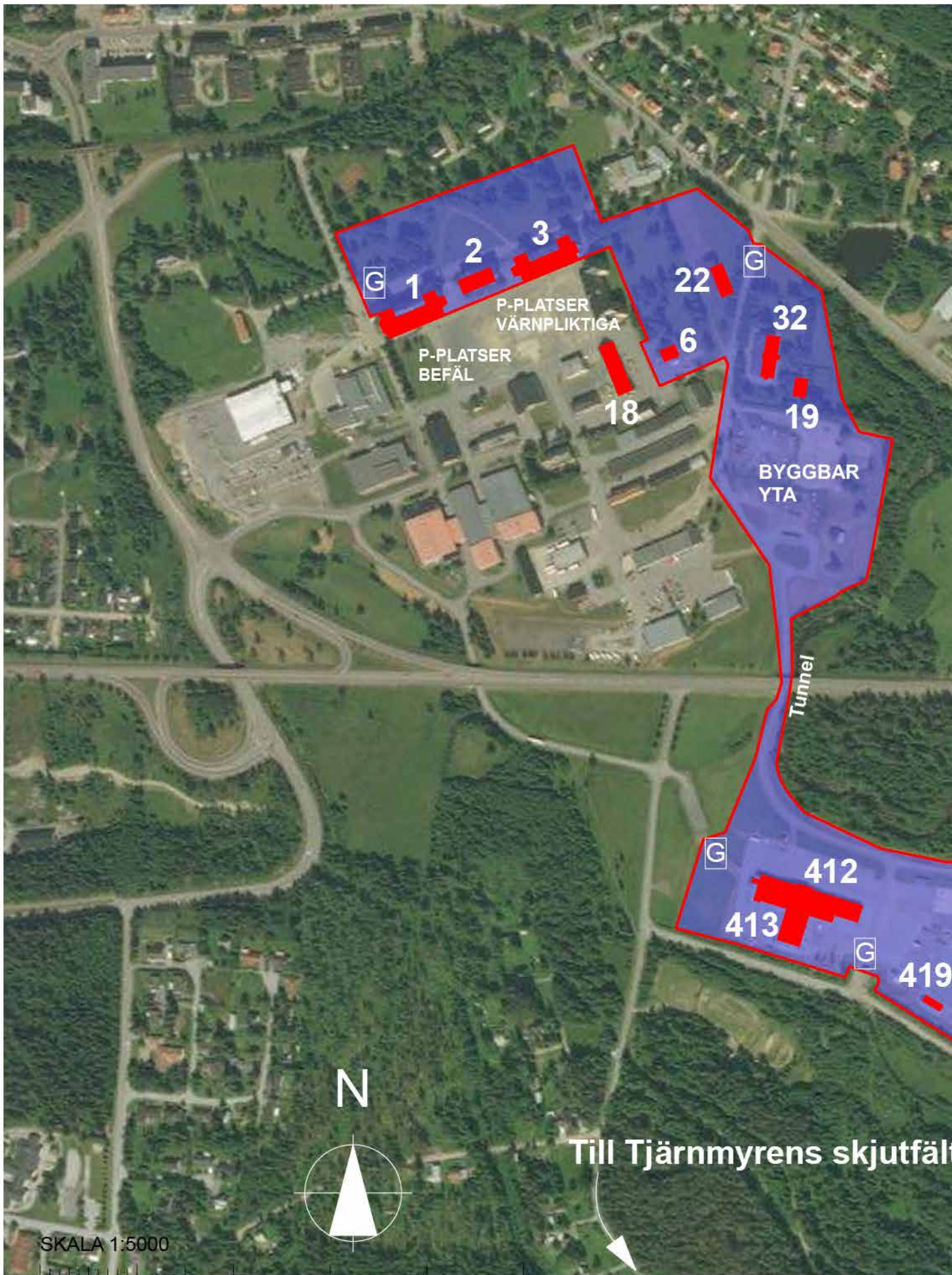




MODERNT MOTOROMRÅDE

I direkt anslutning till Hågesta finns ett nästan 5000 kvadratmeter stort motorområde med drivmedelsanläggning, tvätthall, körplan, förråd och service- och reparationshallar.

I närområdet finns det gott om yta och redan detaljplanerade områden som snabbt kan användas för nybyggnation.



P-PLATSER
VÄRNPLIKTIGA

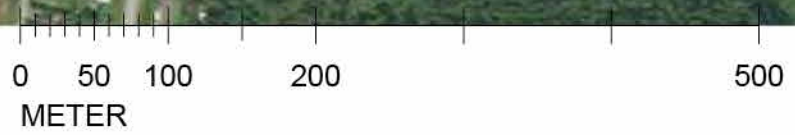
P-PLATSER
BEFÄL

BYGGBAR
YTA

Tunnel

Till Tjärnmyrens skjutfält

SKALA 1:5000





FÖRKLARINGAR

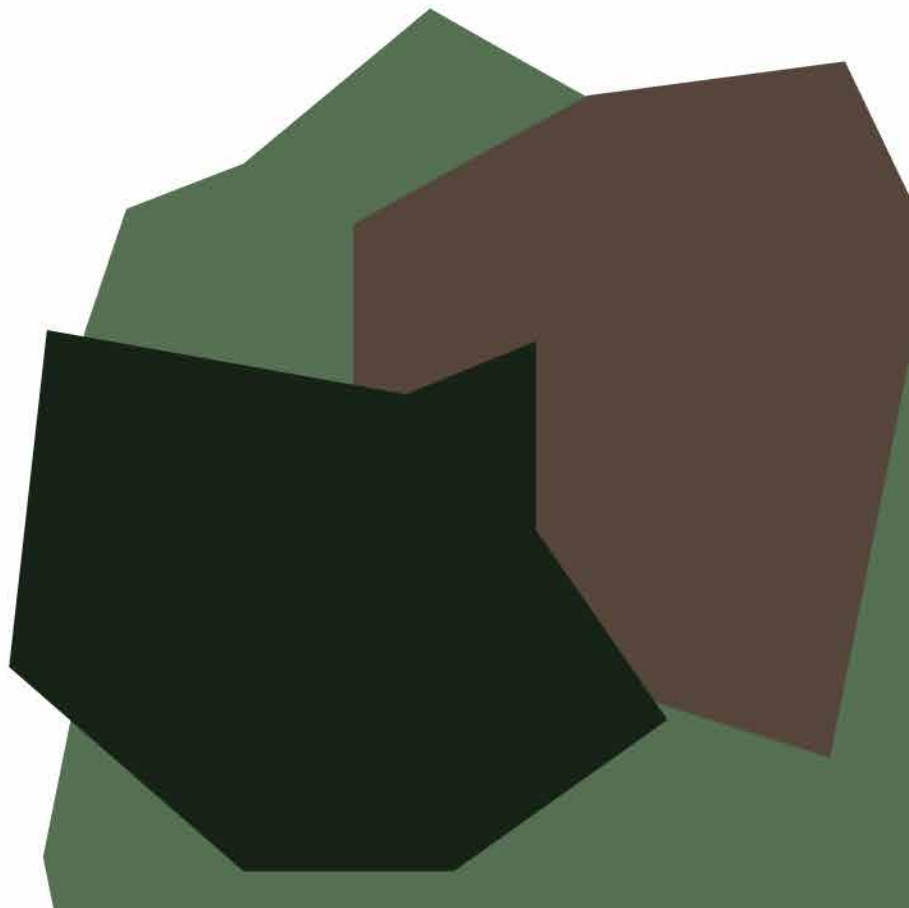
Byggnad 1	Boende, 250 platser
Byggnad 2	Kanslihus
Byggnad 3	Boende, 350 platser
Byggnad 6	Sjukvårdsbyggnad
Byggnad 18	Matsal
Byggnad 19	Officersmäss
Byggnad 22	Förråd
Byggnad 32	Boende, 150 platser
Byggnad 412	Teknikhus
Byggnad 413	Teknikhus
Byggnad 414	Förråd
Byggnad 419	Förråd
Byggnad 420	Förråd
Byggnad 421	Förråd
Byggnad 424	Förråd



Grind



Inhägnat område

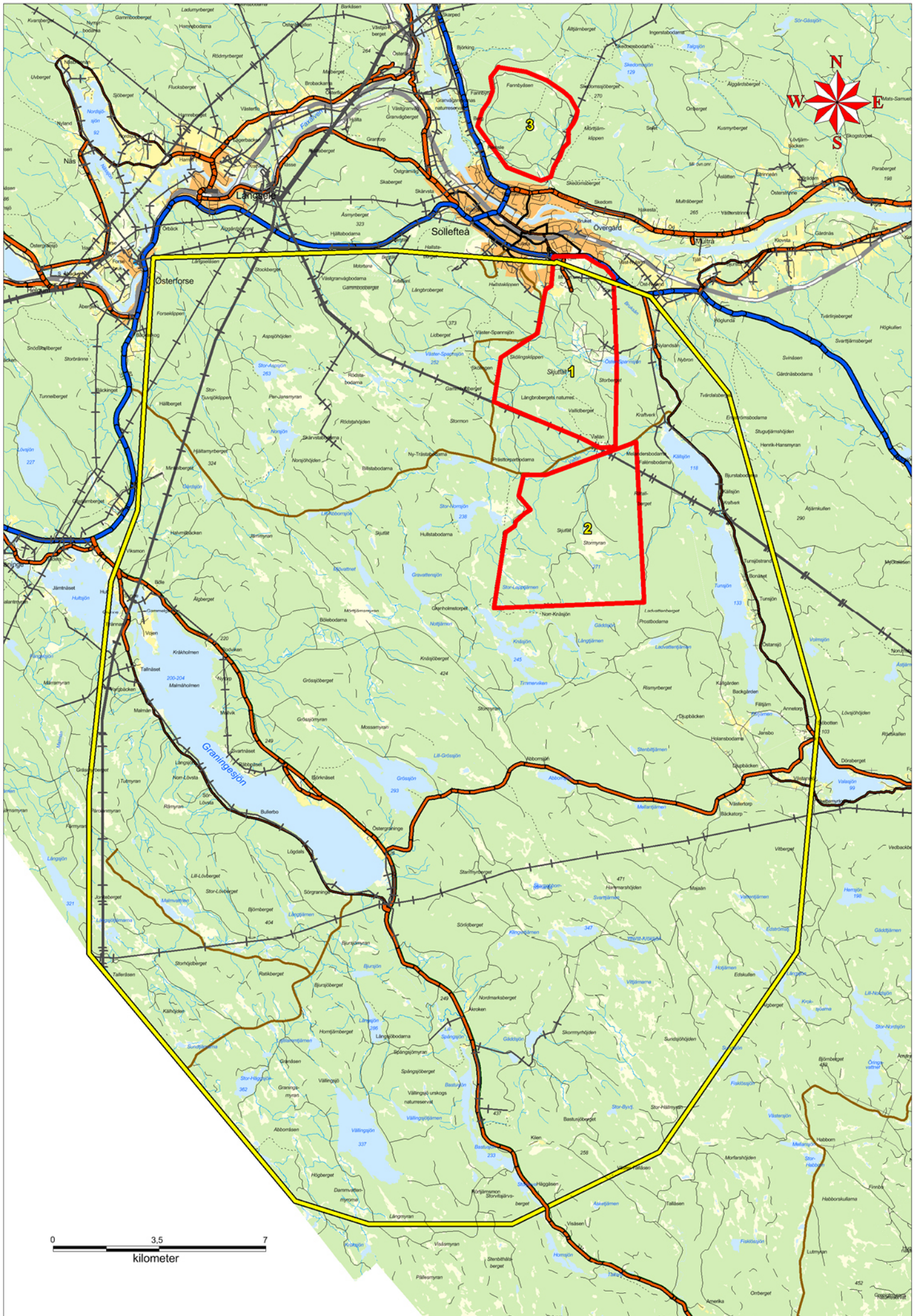


GODA MÖJLIGHETER TILL VIDAREUTVECKLING AV MILITÄR INFRASTRUKTUR

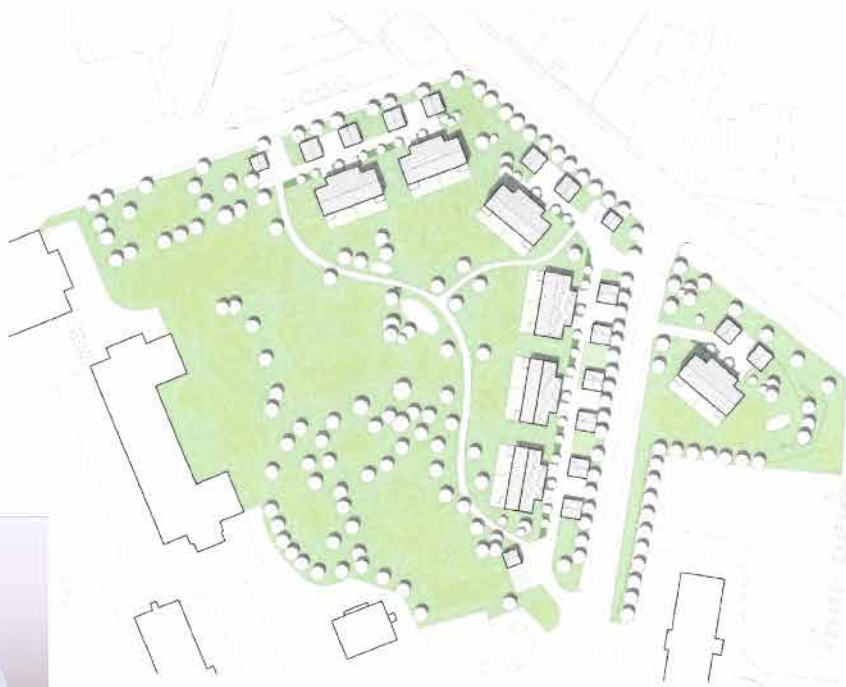
I direkt anslutning till Hågestaområdet, skjut- och övningsområden finns stora ytor med obebyggd mark som redan idag ägs av Fortifikationsverket. Dessa skulle med små investeringar kunna byggas ut för att skapa stora sammanhållna områden för utbildning och övning av trupp i brigadstorlek.

Terrängen och de nära avstånden innebär också att övning kan ske enskilt men ändå stadsnära.

Förutom övningsområden finns det gott om ytor som med enkelhet skulle kunna användas för att lagra förnödenheter.







CIVIL INFRASTRUKTUR

Sollefteå är en attraktiv kommun med ett stort utbud av det som kallas för livskvalitet. De goda förutsättningarna för friluftsliv lockar aktiva människor från hela Sverige. De kommunala verksamheterna inom omsorg, utbildning och barnomsorg rankas högt.

I Sollefteå kommun finns gott om byggbar mark för såväl boende som annan infrastruktur. De kommande åren planeras byggandet av hundratalet lägenheter och villor i attraktiva lägen. Till detta ska läggas utökade möjligheter att bygga strandnära som gör att möjligheterna är goda att hitta sitt drömboende.



REKRYTERING

I vår region finns en god rekryteringsbas med ca 250 000 invånare. De tidigare förbanden i Sollefteå garnison – Västernorrlands regemente och försvarsområde (I 21/Fo 22), Ångermanlandsbrigaden (NB 21) och Norrlands trängkår (T3) hade en mycket god rekrytering under hela 1990-talet och var helt självförsörjande på personal.

Här finns också en rad andra myndigheter såsom Försäkringskassan och Skatteverket som är stora arbetsgivare och som idag inte har några problem med att rekrytera. Tvärtom konstaterar båda myndigheterna att det många gånger är lättare att rekrytera och behålla kompetens i Sollefteå än övriga Sverige.



OFFICERARE STÅR REDO

Sollefteå kommun står redo att stötta Försvarsmakten i rekryteringsarbetet. Vi har redan idag varit i kontakt med ett 30-tal f.d. officerare som är redo att återgå i tjänst i Försvarsmakten om verksamhet återetableras i Sollefteå.

Det är personer i åldrarna 35-50 år som fortfarande kan erbjuda Försvarsmakten väldigt mycket, varav många idag är engagerade i hemvärnet på olika platser i Sverige.



DYNAMISK ARBETSMARKNAD MED ARBETSTILLFÄLLEN FÖR MEDFLYTTARE

I Sollefteå finns goda möjligheter att få jobb. Här finns ett antal statliga myndigheter såsom Försäkringskassan, Skatteverket, Statens Servicecenter m.fl. som växer.

Här finns också starkt näringsliv som efterfrågar arbetskraft. Företag som AQ Enclosure, Haglöfs och Statkraft är ledande i sina branscher. Här blandas stora företag som Vattenfall, E.ON, SCA, Uniper, Textilia med ett starkt småföretagande som skapar gott om arbetstillfällen.

Möjligheterna att få arbete inom den kommunala sektorn (kommun och region) är väldigt goda i takt med att servicen och välfärdsambitionerna ökar.

FRILUFTS- OCH AKTIVITETSKOMMUN SOM FOSTRAR VÄRLDSMÄSTARE

Niplandskapet gör att Sollefteå erbjuder en unik natur för alla friluftsintrösserade. Ett paradiset för den som gillar att jaga, fiska, paddla, rida, cykla, springa, åka skidor eller bara befinna sig i naturen.



I Sollefteå finns också en av Europas mest kompletta skidanläggningar mitt i stan som i sin tur har fostrat några av Sveriges främsta skidåkare.

Sollefteå är också evenemangskommunen som lever året om. Här arrangeras några av Sveriges och världens främsta evenemang från världsmusikfestivalen Urkult till Lastbilsträffen. Det tillsammans med trygga skolor, akutsjukhus, starkt föreningsliv och engagerade människor gör Sollefteå till en idealisk plats att bo och verka på.



Produktion: ADC Media, 2019 - Foto: Fredrik Modin och Tommy Engström.

FÖR MER INFORMATION

KONTAKTA

Mikael Näsström
Tillväxtchef Sollefteå kommun
Telefon: 0620-68 28 08
mikael.nasstrom@solleftea.se
www.solleftea.se/forsvaret

Hans Pahlin
Projektledare
Telefon: 070-100 91 82
hans.pahlin@solleftea.se